

Organized by



Hellenic  
Society  
of  
Pathology

Under the auspices of



UNIVERSITY  
of IOANNINA



European  
Society of  
Pathology

Ioannina University  
Courses in Pathology IUCP 2022

# LYMPHOMA

may 27–29 / 2022

Epirus Palace Hotel

I O A N N I N A

S C I E N T I F I C P R O G R A M M E

---

# GeneAb™ IHC Antibodies

## Hematopathology

IHC PANEL

Email us at [info@GenomeMe.ca](mailto:info@GenomeMe.ca) for the full NordiQC assessment reports.



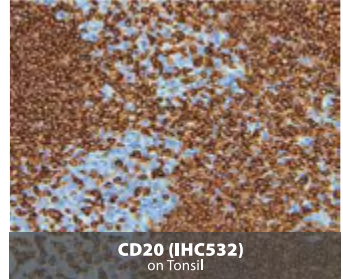
Designed & Manufactured In-House



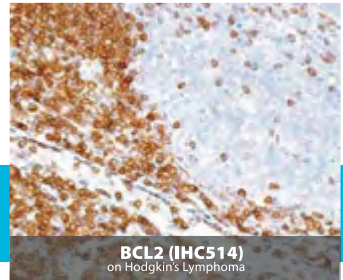
Uncompromising quality at unbeatable prices



ISO 13485:2016 and MDSAP Quality Assurance

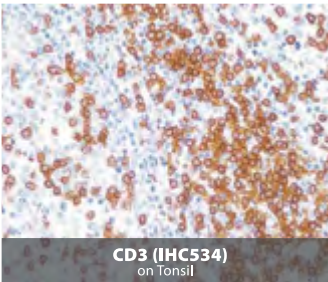


**CD20 (IHC532)**  
on Tonsil

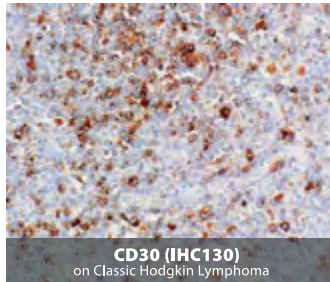


**BCL2 (IHC514)**  
on Hodgkin's Lymphoma

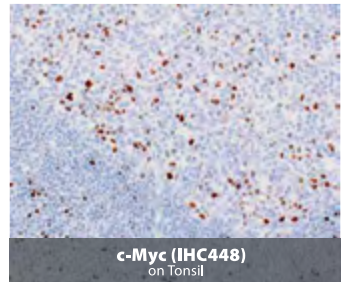
[www.GenomeMe.ca/IHC-Antibodies](http://www.GenomeMe.ca/IHC-Antibodies)



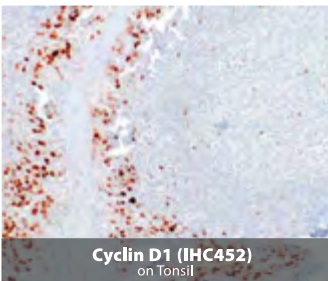
**CD3 (IHC534)**  
on Tonsil



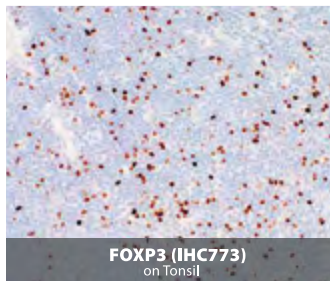
**CD30 (IHC130)**  
on Classic Hodgkin Lymphoma



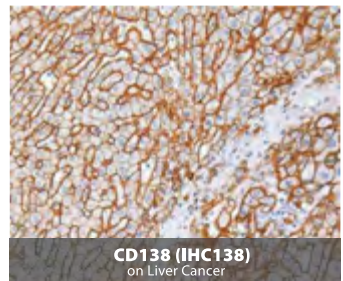
**c-Myc (IHC448)**  
on Tonsil



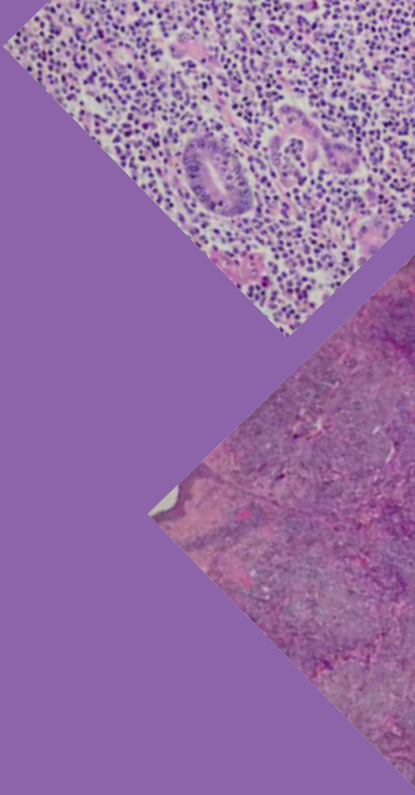
**Cyclin D1 (IHC452)**  
on Tonsil



**FOXP3 (IHC773)**  
on Tonsil



**CD138 (IHC138)**  
on Liver Cancer



# Contents

<b>Welcome Message</b> .....	<b>4</b>
<b>Organization - Committees</b> .....	<b>5</b>
<b>Scientific Programme</b> .....	<b>6</b>
<b>Faculty</b> .....	<b>10</b>
<b>General Information</b> .....	<b>12</b>
<b>Sponsors</b> .....	<b>14</b>

With great pleasure we welcome you to the **38th Ioannina University Courses in Pathology (IUCP)**, taking place on **May 27th - 29th, 2022**, at the **Epirus Palace Hotel**, in **Ioannina** and organized by the **Hellenic Society of Pathology**.

IUCP are postgraduate courses on selected topics of Human Pathology and are organized since 1996.

The aim of the courses is to bring together young Pathologists and Tutors experts in the various fields of Pathology, as well as to encourage active participation of all colleagues during the discussions following the lectures, and the slide seminars, providing an in-depth review of each topic. The present course is dedicated to **Lymphoma**.

We do hope that the presentations by experts on the field will meet your expectations and will increase your knowledge in this particular field of Pathology.

Best regards,

President of  
Hellenic Society of Pathology  
**Aphrodite Nonni**

General Secretary of  
Hellenic Society of Pathology  
**Elpida Giannikaki**

## Organization

### Hellenic Society of Pathology

67, Dimokratias Av., Athens, 15451

Tel. +30 210 6725532, Fax +30 210 6725571,

E-mail: helpath@otenet.gr

**Honorary President:** Em. Prof. Niki J. Agnantis

### Organizing Committee

<b>President:</b>	A. Nonni
<b>Vice President:</b>	V. Zolota
<b>General Secretary:</b>	E. Giannikaki
<b>Treasurer:</b>	E. Eleftheriadis
<b>Deputy Secretary:</b>	P. Foukas
<b>Members:</b>	A. Zizi, T. Koletsa

### Scientific Committee

**Coordinator:** P. Korkolopoulou

**Members:** P. Arapantoni-Dadioti  
A. Goussia  
H. Kourea  
C. Magkou  
O. Tzaida  
P. Xirou

### Under the Auspices of



UNIVERSITY  
of IOANNINA



European  
Society of  
Pathology

# Scientific Programme

Friday, 27th May 2022

13.00 -14.00 Registration

## Session 1

Chairpersons: **Ass. Prof. E. Lambri (GR)**,  
**Prof. D. Peschos (GR)**

14.00-14.45 Structure and Function of Primary and  
Secondary Lymphoid Organs  
**Assoc. Prof. V. Galani (GR)**

14.45-15.30 Reactive Lymphadenopathies  
**Assoc. Prof. P. Foukas (GR)**

## Session 2

Chairpersons: **Assoc. Prof. P. Foukas (GR)**,  
**Prof. P. Korkolopoulou (GR)**

15.30-16.00 Classical Hodgkin Lymphoma  
**Prof. L. de Leval (CH)**

16.00-17.00 Nodular lymphocyte predominant Hodgkin  
lymphoma, T-cell/histiocyte rich large B-cell  
lymphoma and the grey areas in between  
**Prof. S. Hartmann (DE)**

17.00-17.30 **Coffee Break**

### Session 3

Chairpersons: **Assoc. Prof. E. Drakos (GR),  
Prof. M. Ioannou (GR)**

**17.30-18.30** Conceptual Framework for T- and NK- cell  
Lymphoma

**Prof. A. Dogan (USA)**

**18.30-19.30** Practical Approach and Pitfalls in T-cell  
Lymphoproliferations

**Prof. L. de Leval (CH)**

### Session 4

Chairpersons: **Prof. A. Batistatou (GR),  
Prof. A. Goussia (GR), Prof. A. Nonni (GR)**

**19.30-19.45** Welcome Address

**Prof. A. Batistatou (GR), Prof. A. Nonni (GR)**

**19.45-20.15** The Continuous Contribution of an Emeritus  
Professor to the Continuing Medical  
Education

**Em. Prof. Niki J. Agnantis (GR)**

**21.00**

**Dinner**

## Saturday, 28th May 2022

### Session 5

Chairpersons: **Prof. M. Ioannou (GR),  
Prof. V. Zolota (GR)**

**09.00-10.00** Low Grade Mature B-cell Lymphomas -  
Morphologic, Immunophenotypic and  
Molecular Features

**Ass. Prof. E. Lakiotaki (GR)**

**10.00-11.15** High Grade Mature B-cell Lymphomas:  
Diagnostic Algorithms - Morphologic,  
Immunophenotypic and Molecular Features

**Prof. P. Korkolopoulou (GR)**

**11.15-11.45**

**Coffee Break**

### Session 6

Chairpersons: **Assoc. Prof. P. Foukas (GR),  
Prof. H. Kourea (GR),  
Dr. O. Tzaida (GR)**

**11.45-12.30** Lymphoproliferative Disorders Associated with Immune Deficiencies  
**Assoc. Prof. E. Drakos (GR)**

**12.30-14.00**

### Slide Seminar I

Cases 1-2: **Dr. Z. Tsakiraki (GR)**  
Cases 3-4: **Dr. E. Souka (GR)**  
Case 5: **Dr. A. Palaka (GR)**  
Cases 6-7: **Ass. Prof. E. Lakiotaki (GR)**  
Case 8: **Assoc. Prof. E. Drakos (GR)**

**14.00-15.00**

### Lunch

### Session 7

Chairpersons: **Prof. P. Korkolopoulou (GR),  
Ass. Prof. A. Papoudou-Bai (GR)**

**15.00-16.00** Primary Cutaneous Lymphomas  
**Assoc. Prof. T. Koletsa (GR)**

**16.00-17.00** Primary Lymphomas of the GI Tract  
**Assoc. Prof. P. Foukas (GR)**

**17.00-17.30**

### Coffee Break

### Session 8

Chairpersons: **Assoc. Prof. E. Drakos (GR),  
Assoc. Prof. T. Koletsa (GR)**

**17.30-18.15** Primary Lymphomas of the Spleen  
**Prof. M. Ioannou (GR)**

**18.15-19.00** Bone Marrow Lymphoid Infiltrates:  
Diagnostic Algorithms  
**Dr G. Petrakis (GR)**

**20.30**

### Dinner



## Sunday, 29th May 2022

### Session 9

Chairpersons: **Prof. A. Goussia (GR)**,  
**Assoc. Prof. T. Koletsa (GR)**, **Dr. A. Zizi (GR)**

**09.00-11.30**

### Slide Seminar II

Cases 1-2: **Dr. C. Masaoutis (GR)**  
 Cases 3-4: **Dr. A. Sepsa (GR)**  
 Case 5: **Dr. O. Kouroukli (GR)**,  
**Prof. V. Zolota (GR)**  
 Case 6: **Dr. O. Kouroukli (GR)**,  
**Prof. H. Kourea (GR)**  
 Cases 7-8: **Ass. Prof. E. Lakiotaki (GR)**  
 Case 9: **Assoc. Prof. E. Drakos (GR)**  
 Case 10: **Dr. S. Tzika (GR)**  
 Cases 11-12: **Dr. A. Syrnioti (GR)**,  
**Assoc. Prof. T. Koletsa (GR)**

**11.30-12.00**

Clinical Approach of Lymphoid Neoplasms  
**Ass. Prof. E. Hatzimichael (GR)**

**12:00**

### Conclusions

# Faculty

- Agnantis N.J.** MD, PhD, FRCPath, A.G.E. Emeritus Professor, University of Ioannina, Greece
- Batistatou A.** MD, PhD, Professor of Pathology, Faculty of Medicine, School of Health Sciences, University of Ioannina, Greece
- de Leval L.** Professor, Head of the Clinical Pathology Service, Institut Universitaire de Pathologie, Switzerland
- Dogan A.** MD, PhD, Chief, Hematopathology Service, Department of Pathology and Laboratory Medicine, Memorial Sloan Kettering Cancer Center, New York, USA
- Drakos E.** MD, PhD, Associate Professor Department of Pathology, Faculty of Medicine, School of Health Sciences, University of Crete, Greece
- Foukas P.** Associate Professor of Pathology, Faculty of Medicine, National and Kapodistrian University of Athens, 2nd Pathology Department, University Hospital of Athens “Attikon”, Greece
- Galani V.** Associate Professor of Anatomy-Histology-Embryology, Faculty of Medicine, School of Health Sciences, University of Ioannina, Greece
- Goussia A.** Professor of Pathology, Department of Pathology, Faculty of Medicine, School of Health Sciences, University of Ioannina, Greece
- Hartmann S.** Professor, Dr., Senckenberg Institute of Pathology, Goethe University Frankfurt am Main, Frankfurt am Main, Germany
- Hatzimichael E.** MD, PhD, Assistant Professor of Haematology, Faculty of Medicine, School of Health Sciences, University of Ioannina, Greece
- Ioannou M.** Professor of Pathology, Faculty of Medicine, School of Health Sciences, University of Thessaly, Director of Pathology Department, University Hospital of Larissa, Greece
- Koletsa T.** Associate Professor, Department of Pathology, Faculty of Medicine, School of Health Sciences, Aristotle University of Thessaloniki, Greece
- Korkolopoulou P.** Professor of Pathology, 1st Department of Pathology, Faculty of Medicine, National and Kapodistrian University of Athens, Greece

- Kourea H.** Professor of Pathology, Faculty of Medicine, School of Health Sciences, University of Patras, Rion, Patras, Greece
- Kouroukli O.** Resident, Pathology Department, General University Hospital of Patras, Greece`
- Lakiotaki E.** Assistant Professor of Pathology, 1st Department of Pathology, Faculty of Medicine, National and Kapodistrian University of Athens, Greece
- Lambri E.** Assistant Professor, Department of Pathology, Faculty of Medicine, School of Health Sciences, University of Ioannina, Greece
- Masaoutis C.** Pathologist, Pathology Department, Metropolitan General, Athens, Greece
- Nonni A.** Associate Professor of Pathology, 1st Department of Pathology, Faculty of Medicine, National and Kapodistrian University of Athens, Greece
- Palaka A.** Consultant Pathologist, Pathology Department, University Hospital of Larissa, Greece
- Papoudou-Bai A.** Assistant Professor of Pathology, Department of Pathology, Faculty of Medicine, School of Health Sciences, University of Ioannina, Greece
- Peschos D.** Professor of Physiology, Faculty of Medicine, School of Health Sciences, University of Ioannina, Greece
- Petrakis G.** MD, Consultant Pathologist, University General Hospital of Thessaloniki AHEPA, Pathology Department, Faculty of Medicine, School of Health Sciences, Aristotle University of Thessaloniki, Greece
- Sepsa A.** MD, PhD, Consultant Pathologist, Metropolitan Hospital, Athens, Greece
- Souka E.** Pathologist, Pathology Department, “Metaxa” Cancer Hospital, Piraeus, Greece
- Syrnioti A.** Resident, Pathology Department, University General Hospital of Thessaloniki AHEPA, Greece
- Tsakiraki Z.** MD, Consultant Pathologist, 2nd Department of Pathology, “Attikon” University Hospital, Athens, Greece
- Tzaida O.** MD, PhD, Pathologist, Head of the Pathology Department, “Metaxa” Cancer Hospital, Piraeus, Greece
- Tzika S.** Pathologist, Pathology Department, University Hospital of Larissa, Greece
- Zizi A.** MD, PhD, Pathologist, Director, Pathology Department “Tzaneion” General Hospital of Piraeus, Greece
- Zolota V.** Professor of Pathology, Faculty of Medicine, School of Health Sciences, University of Patras, Rion, Patras, Greece

## General Information

<b>Date:</b>	Friday, 27th May 2022	13.00-20.00
	Saturday, 28th May 2022	09.00-19.00
	Sunday, 29th May 2022	09.00-12.00

**Website:** [pathology.gr](http://pathology.gr)

**Official Language:** The official language of the Course is English.

### Registration:

Category	Cost
<b>Pathologists / Cytologists / Doctors of other specialties</b>	<b>200,00€</b>

*Registration Includes:* Admission into all scientific sessions, Course material, Certificate of attendance, Coffee Breaks, Light lunch

---

<b>Residents</b>	<b>100,00€</b>
------------------	----------------

*Registration Includes:* Admission into all scientific sessions, Course material, Certificate of attendance, Coffee Breaks, Light lunch

---

<b>Dinners</b>	<b>Cost</b>
Dinners on Friday, 27 May 2022 & Saturday, 28 May 2022	<b>50,00€</b>

**Certificate of Attendance:** Registered participants will be able to obtain a certificate of attendance when attending sessions during the Course. The Certificate will be issued upon completion of the Course and will be received via e-mail.

According to the Regulation of the Greek National Organization of Medicines, participation for at least of 60% of the total duration of the scientific program must be secured!

**Compliance:** In compliance with CME requirements all speakers are requested to include a slide disclosing conflicts of interest at the beginning of their presentation. If you have nothing to disclose, this slide must be included indicating “nothing to disclose”.

**GDPR:** The Course Secretariat and the Hellenic Society of Pathology compliance with laws and regulations of GDPR. The HSP does not take on any responsibilities for recordings or misuse of your audio contributions carried out by participants.

**Course Secretariat:**



**P.C.O.: Myrtaly Congress**

2 Neomartiros Ioannou Square,  
452 21, Ioannina, Greece, +30 26510 73519,  
[www.myrtalycongress.gr](http://www.myrtalycongress.gr), [info@myrtalycongress.gr](mailto:info@myrtalycongress.gr)

Sponsors

The Hellenic Society of Pathology  
gratefully acknowledges the financial support of:











Συχνός	αίθνια		αίθνια
<b>Διαταραχές του νευρικού συστήματος</b>			
Πολύ συχνός	κεφαλαλγία	περιφερική νευροπάθεια, κεφαλαλγία, ζάλη	κεφαλαλγία, δυσγευσία
Συχνός	ζάλη, περιφερική νευροπάθεια, λήθαργος, δυσγευσία	λήθαργος, δυσγευσία	ζάλη, περιφερική νευροπάθεια, λήθαργος
Όχι συχνός	επιληψία	επιληψία	μυασθενικό σύνδρομο <sup>1</sup> , εγκεφαλίτιδα <sup>2</sup>
Σπάνιος	σύνδρομο Guillain-Barré, εγκεφαλίτιδα <sup>2</sup> , μυελίτιδα <sup>3</sup> , μωσθενικό σύνδρομο <sup>1</sup> , μηνιγγίτιδα (βακτημ) <sup>4</sup>	εγκεφαλίτιδα, σύνδρομο Guillain-Barré <sup>1</sup>	
<b>Οφθαλμικές διαταραχές</b>			
Συχνός	ξηροφθαλμία	ξηροφθαλμία	ξηροφθαλμία
Όχι συχνός	ραγοειδίτιδα <sup>2</sup>		ραγοειδίτιδα <sup>2</sup>
Σπάνιος	σύνδρομο Vogt-Koyanagi-Harada	ραγοειδίτιδα	σύνδρομο Vogt-Koyanagi-Harada
<b>Καρδιακές διαταραχές</b>			
Συχνός	καρδιακή αρρυθμία† (συμπεριλαμβανομένης της κοιλιακής μαρμαρυγής)	καρδιακή αρρυθμία† (συμπεριλαμβανομένης της κοιλιακής μαρμαρυγής)	καρδιακή αρρυθμία† (συμπεριλαμβανομένης της κοιλιακής μαρμαρυγής)
Όχι συχνός	μυοκαρδίτιδα, περικαρδιακή συλλογή, περικαρδίτιδα	μυοκαρδίτιδα <sup>2</sup> , περικαρδιακή συλλογή, περικαρδίτιδα	μυοκαρδίτιδα, περικαρδιακή συλλογή
<b>Αγγειακές διαταραχές</b>			
Πολύ συχνός			υπέρταση
Συχνός	υπέρταση	υπέρταση	
Όχι συχνός		αγγειίτιδα <sup>2</sup>	αγγειίτιδα <sup>2</sup>
Σπάνιος	αγγειίτιδα <sup>2</sup>		
<b>Διαταραχές του αναπνευστικού συστήματος, του θώρακα και του μεσοθωράκιου</b>			
Πολύ συχνός	δύσπνοια, βήχας	δύσπνοια, βήχας	δύσπνοια, βήχας
Συχνός	πνευμονίτιδα <sup>2</sup>	πνευμονίτιδα <sup>2</sup>	πνευμονίτιδα <sup>2</sup>
<b>Διαταραχές του γαστρεντερικού</b>			
Πολύ συχνός	διάρροια, κοιλιακό άλγος <sup>2</sup> , ναυτία, έμετος, δυσκοιλιότητα	ναυτία, έμετος, διάρροια, κοιλιακό άλγος <sup>2</sup> , δυσκοιλιότητα	διάρροια, κοιλιακό άλγος <sup>2</sup> , ναυτία, έμετος, δυσκοιλιότητα
Συχνός	κοιλίτιδα <sup>2</sup> , ήλκωση	κοιλίτιδα <sup>2</sup> , ήλκωση, γαστρίτιδα	κοιλίτιδα <sup>2</sup> , παγκρεατίτιδα <sup>2</sup> , γαστρίτιδα, ήλκωση
Όχι συχνός	παγκρεατίτιδα <sup>2</sup> , γαστρίτιδα, γαστρεντερική εξέλκωση <sup>2</sup>	παγκρεατίτιδα <sup>2</sup> , γαστρεντερική εξέλκωση <sup>2</sup>	γαστρεντερική εξέλκωση <sup>2</sup>
Σπάνιος	διάρρηση του λεπτού εντέρου		διάρρηση του λεπτού εντέρου
<b>Διαταραχές του ήπατος και των χοληφόρων</b>			
Συχνός		ηπατίτιδα <sup>2</sup>	ηπατίτιδα <sup>2</sup>
Όχι συχνός	ηπατίτιδα <sup>2</sup>		
Σπάνιος	αίχμηρη χολαγγειίτιδα	αίχμηρη χολαγγειίτιδα	
<b>Διαταραχές του δέρματος και του υποδόριου ιστού</b>			
Πολύ συχνός	εξάνθημα, κνησμός <sup>2</sup>	αλωπεκία, εξάνθημα <sup>2</sup> , κνησμός <sup>2</sup>	εξάνθημα <sup>2</sup> , κνησμός <sup>2</sup>
Συχνός	σοβαρές δερματικές αντιδράσεις <sup>2</sup> , ερύθημα, δερματίτιδα, ήλκωση, λειχήμ <sup>2</sup> , έκζεμα, αλωπεκία, δερματίτιδα ομοόζουσα με ακμή	σοβαρές δερματικές αντιδράσεις <sup>2</sup> , ερύθημα, δερματίτιδα, ήλκωση	σοβαρές δερματικές αντιδράσεις <sup>2</sup> , δερματίτιδα, ήλκωση, ερύθημα, δερματίτιδα ομοόζουσα με ακμή, αλωπεκία
Όχι συχνός	ψωρίαση, λεηνοειδής κεράτωση <sup>2</sup> , βλατίδα, αλλαγή χρώματος τριχών	ψωρίαση, έκζεμα, λεηνοειδής κεράτωση, δερματίτιδα ομοόζουσα με ακμή, λείχημ <sup>2</sup>	έκζεμα, λεηνοειδής κεράτωση <sup>2</sup> , ψωρίαση, λείχημ <sup>2</sup> , βλατίδα, αλλαγή χρώματος τριχών
Σπάνιος	σύνδρομο Stevens Johnson, οξεία ερύθημα, τοξική επιδερμική νεκρόλυση	οξεία ερύθημα, βλατίδα, αλλαγή χρώματος τριχών	τοξική επιδερμική νεκρόλυση, σύνδρομο Stevens Johnson
<b>Διαταραχές του μυοσκελετικού συστήματος και του συνδετικού ιστού</b>			
Πολύ συχνός	μυοσκελετικός πόνος <sup>2</sup> , αρθραλγία	μυοσκελετικός πόνος <sup>2</sup> , αρθραλγία	αρθραλγία, μυοσκελετικός πόνος <sup>2</sup> , μωσιίτιδα <sup>2</sup> , πόνος των άκρων
Συχνός	πόνος των άκρων, μωσιίτιδα <sup>2</sup> , αρθρίτιδα <sup>2</sup>	μωσιίτιδα <sup>2</sup> , πόνος των άκρων, αρθρίτιδα <sup>2</sup>	αρθρίτιδα <sup>2</sup>
Όχι συχνός	πνευνοθώρακας <sup>2</sup>	πνευνοθώρακας <sup>2</sup>	πνευνοθώρακας <sup>2</sup>
Σπάνιος	σύνδρομο Sjogren	σύνδρομο Sjogren	σύνδρομο Sjogren
<b>Διαταραχές των νεφρών και των ουροφόρων οδών</b>			
Συχνός		οξεία νεφρική βλάβη	νεφρίτιδα <sup>2</sup>
Όχι συχνός	νεφρίτιδα <sup>2</sup>	νεφρίτιδα <sup>2</sup>	
Σπάνιος	μη λοιμώδης κυστίτιδα		μη λοιμώδης κυστίτιδα
<b>Γενικές διαταραχές και καταστάσεις της οδού χορήγησης</b>			
Πολύ συχνός	κόπωση, εξοσθίνωση, οίδημα <sup>2</sup> , πυρετός	κόπωση, εξοσθίνωση, πυρετός, οίδημα <sup>2</sup>	κόπωση, εξοσθίνωση, οίδημα <sup>2</sup> , πυρετός
Συχνός	γριπτιώδης σύνδρομο <sup>2</sup> , ρίγη	γριπτιώδης σύνδρομο <sup>2</sup> , ρίγη	γριπτιώδης σύνδρομο <sup>2</sup> , ρίγη
<b>Παρακλινικές εξετάσεις</b>			
Πολύ συχνός		αμινοτρανσφεράση της αλανίνης αυξημένη, ασπαρτική αμινοτρανσφεράση αυξημένη, κρεατινίνη αίματος αυξημένη	λιπώδη αυξημένη, αμινοτρανσφεράση της αλανίνης αυξημένη, ασπαρτική αμινοτρανσφεράση αυξημένη, κρεατινίνη αίματος αυξημένη
Συχνός	αμινοτρανσφεράση της αλανίνης αυξημένη, ασπαρτική αμινοτρανσφεράση αυξημένη, αλκαλική φωσφοάση αίματος αυξημένη, υπερβασεσοπαιμία, χολερυθρίνη αίματος αυξημένη, κρεατινίνη αίματος αυξημένη	υπερβασεσοπαιμία, αλκαλική φωσφοάση αίματος αυξημένη, χολερυθρίνη αίματος αυξημένη	αμιλάση αυξημένη, χολερυθρίνη αίματος αυξημένη, αλκαλική φωσφοάση αίματος αυξημένη, υπερβασεσοπαιμία



δυσκολότερα (20 %). Η πλειονότητα των ανεπιθύμητων ενεργειών που αναφέρθηκαν με τη μονοθεραπεία ήταν σοβαρότητας Βαθμού 1 ή 2. Εβδομήντα έξι ασθενείς (47,2 %) είχαν 1 ή περισσότερες ανεπιθύμητες ενέργειες Βαθμού 3 έως 5, από τους οποίους οι 5 ασθενείς (3,1 %) είχαν 1 ή περισσότερες ανεπιθύμητες ενέργειες που οδήγησαν στο θάνατο. Οι συχνότερες βασίζονται σε όλες τις αναφερόμενες ανεπιθύμητες ενέργειες του φαρμάκου, ανεξάρτητα της αξιολόγησης της αιτιώδους σχέσης από τον ερευνητή. Διαφορά πιθανολογούμενων ανεπιθύμητων ενεργειών Η αναφορά πιθανολογούμενων ανεπιθύμητων ενεργειών μετά από τη χορήγηση άδειας κυκλοφορίας του φαρμακευτικού προϊόντος είναι σημαντική. Επιτρέπεται η αυστηρή παρακολούθηση της σχέσης οφέλους-κινδύνου του φαρμακευτικού προϊόντος. Ζητείται από τους επαγγελματίες υγείας να αναφέρουν οποιαδήποτε πιθανολογούμενες ανεπιθύμητες ενέργειες στον Εθνικό Οργανισμό Φαρμάκων, Μεσογείων 284, GR-15562 Χαλκίδας, Αθήνα, Τηλ: + 30 21 3204038/337, Φαξ: + 30 21 06549585, Ιστοσελίδα: <http://www.eof.gr>. **7. ΚΑΤΟΧΟΣ ΤΗΣ ΑΔΕΙΑΣ ΚΥΚΛΟΦΟΡΙΑΣ** Merck Sharp & Dohme B.V. Wardenweg 39 2031 BN Haarlem Ολλανδία **8. ΑΡΙΘΜΟΣ(ΟΙ) ΑΔΕΙΑΣ ΚΥΚΛΟΦΟΡΙΑΣ** EU/11/15/1024/002 **9. ΗΜΕΡΟΜΗΝΙΑ ΠΡΩΤΗΣ ΕΓΚΡΙΣΗΣ/ΑΝΑΝΕΩΣΗΣ ΤΗΣ ΑΔΕΙΑΣ** Ημερομηνία πρώτης έγκρισης: 17 Ιουλίου 2015 Ημερομηνία τελευταίας ανανέωσης: 24 Μαρτίου 2020 **10. ΗΜΕΡΟΜΗΝΙΑ ΑΝΑΘΕΩΡΗΣΗΣ ΤΟΥ ΚΕΙΜΕΝΟΥ** 08 Φεβρουαρίου 2022

#### **ΤΡΟΠΟΣ ΔΙΑΘΕΣΗΣ**

Περιορισμένη ιατρική συνταγή. Μόνο για Νοσοκομειακή Χρήση από γιατρό με κατάλληλη εκπαίδευση και εμπειρία.

Για την πλήρη περιγραφή των χαρακτηριστικών του προϊόντος, παρακαλούμε να απευθύνεστε στον Τοπικό Αντιπρόσωπο MSD ΑΦΒΕΕ, Αγίου Δημητρίου 63, 174 56, Άλιμος, Ελλάδα, Αρ. Μητρώου ΓΕΜΗ 121808101000, Τηλ: +30 210 9897 300, [docs\\_graceo@merck.com](mailto:docs_graceo@merck.com)

**Βοηθήστε να γίνουν τα φάρμακα πιο ασφαλή και  
Αναφέρετε ΟΝΕΙ τις ανεπιθύμητες ενέργειες για ΟΜΑ  
τα φάρμακα Συμπληρώνοντας την «ΚΤΡΩΝΗ ΚΑΡΤΑ»**





# KEYTRUDA®

(pembrolizumab) for Infusion 100mg

Περαιτέρω πληροφορίες διατίθενται από τον ΚΑΚ, κατόπιν αιτήσεως, ή περιλαμβάνονται στη συντακτική περιγραφή χαρακτηριστικών του προϊόντος  
Περίληψη Χαρακτηριστικών του Προϊόντος KEYTRUDA®, 08 Φεβρουαρίου 2022  
KEYTRUDA C/S.SOL.IN 25MG/ML BTx1 VIALx4ML : 2.593,93 € (Χ.Τ) 2.818,31 € (Λ.Τ) 2.332,24 € (Ν.Τ.)



MSD ΑΦΒΕΕ, Αγίου Δημητρίου 63, Άλιμος 17456, Αττική  
Αρ. ΓΕΜΗ 121808101000

Βοηθήστε να γίνουν τα φάρμακα πιο ασφαλή και **Αναφέρετε ΟΛΕΣ** τις ανεπιθύμητες ενέργειες για **ΟΛΑ** τα φάρμακα Συμπληρώνοντας την «**ΚΙΤΡΙΝΗ ΚΑΡΤΑ**»

GR-KEY-00504 1373-18012022-KEY